



السنة الدولية  
للشباب  
٢٠١٠ - ٢٠١١  
سنشأ صوثنا

الجمهورية التونسية  
وزارة الشباب والرياضة والتربية البدنية  
المرصد الوطني للرياضة

\*\*\*

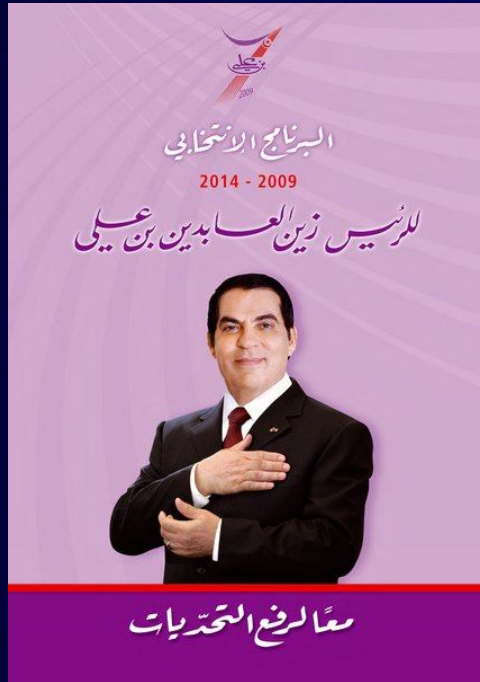
# الممارسات البدنية والرياضية لدى التونسيين

نتائج المسح الميداني الأول من نوعه في تونس

جوان 2010



# الإطار العام للدراسة



البرنامج الرئاسي "معاً لرفع التحديات"  
للفترة 2009 – 2014 ولاسيما النقطة 15 من  
المحور الثامن "لشباب تونس بنى الغد الأفضل"  
والداعية إلى "وضع برنامج وطني لدفع الرياضة  
الصحية"



# أهداف الدّراسة

- ①. التعرف على مدى إقبال التونسيين على ممارسة الأنشطة البدنية والرياضية.
- ②. التعرف على نوعية الممارسات البدنية والرياضية لدى الشعب التونسي وظروف ممارستها.
- ③. رصد الصعوبات والعراقيل التي تحول دون تمكّن بعض الشرائح الاجتماعية والفئات العمرية من ممارسة الأنشطة البدنية والرياضية بصفة منتظمة.



# وسيلة جمع البيانات

تولت لجنة علمية ضمّت مجموعة من الأساتذة الجامعيين المختصين في علم الاجتماع الرياضي صياغة **استبيان** تم اعتماده لجمع البيانات وفقا للأهداف المذكورة أعلاه.

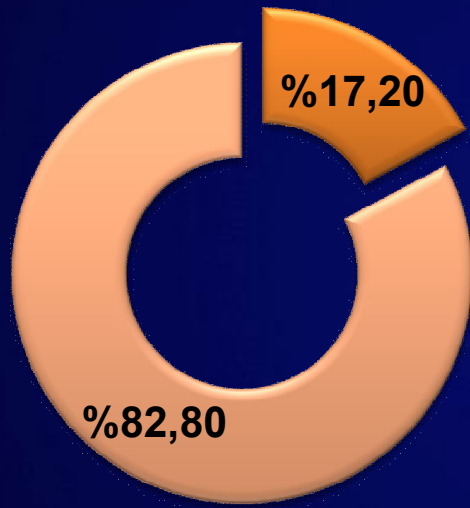


# عينّة الدراسة

تولى المعهد الوطني للإحصاء اختيار عينّة الدراسة والمتكونة من **300 وحدة أولية** تضم كلّ وحدة **25 عائلة** ليكون بذلك عدد العائلات التي شملتها الدراسة **7500 عائلة** موزعة على كامل تراب الجمهورية وممثلة لكافة شرائح المجتمع وتأخذ بعين الاعتبار خاصيات المجتمع التونسي الديمغرافية والاقتصادية والجغرافية، وبلغ بالتالي حجم العينّة **30.000 فرد**.



# نسبة التونسيين الممارسين للأنشطة البدنية والرياضية

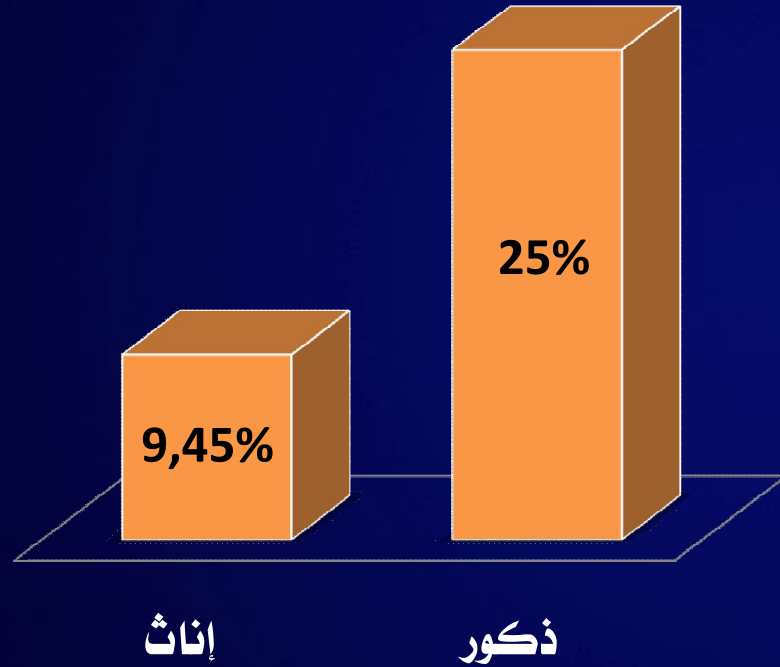


■ ممارسين ■ غير ممارسين

صرّح **17.20%** من التونسيين البالغين  
من العمر ست سنوات فما فوق بأنهم قد  
مارسوا أنشطة رياضية وبدنية طيلة 12  
شهرًا الأخيرة.



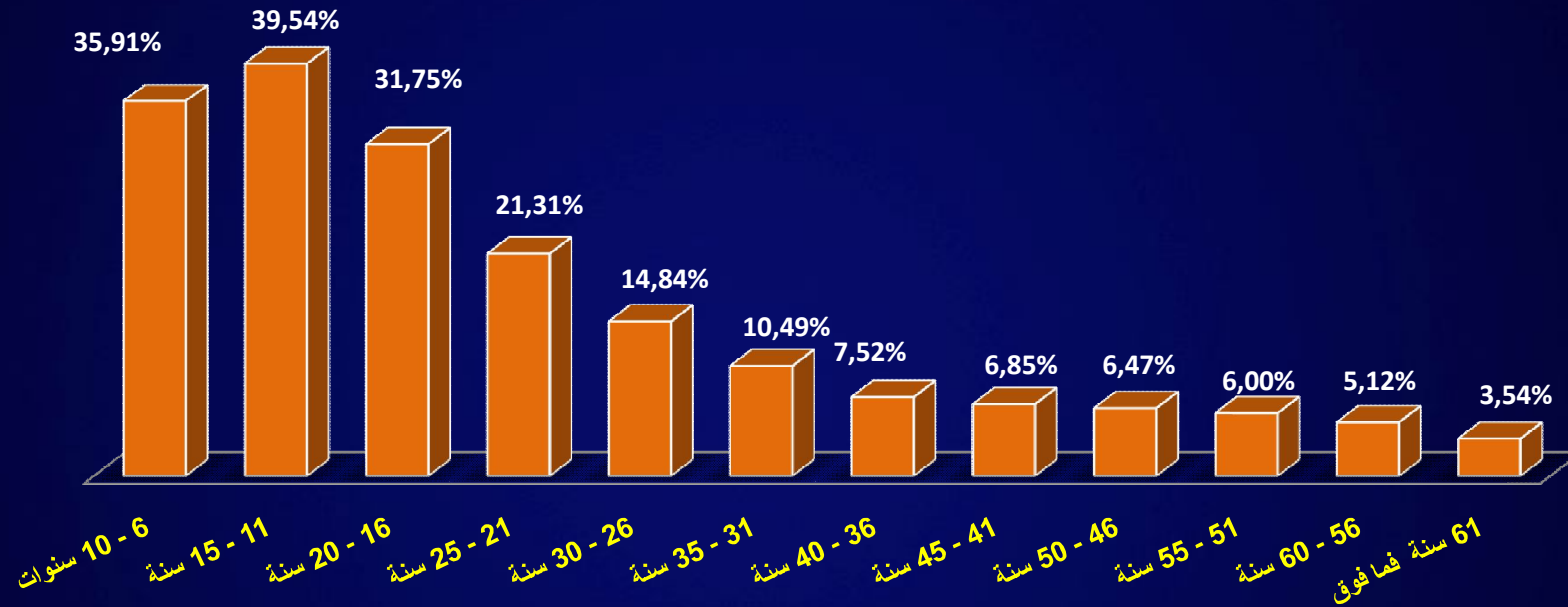
# نسب الممارسة حسب متغير الجنس



تجد الأنشطة الرياضية والبدنية رواجاً أكثر عند الذكور حيث أن 25% منهم ممن تجاوزوا سن السادسة صرحوا أنهم مارسوا نشاطاً رياضياً أو بدنياً على الأقل خلال 12 شهراً الأخيرة، في حين بلغت هذه النسبة 9.45% لدى الإناث.



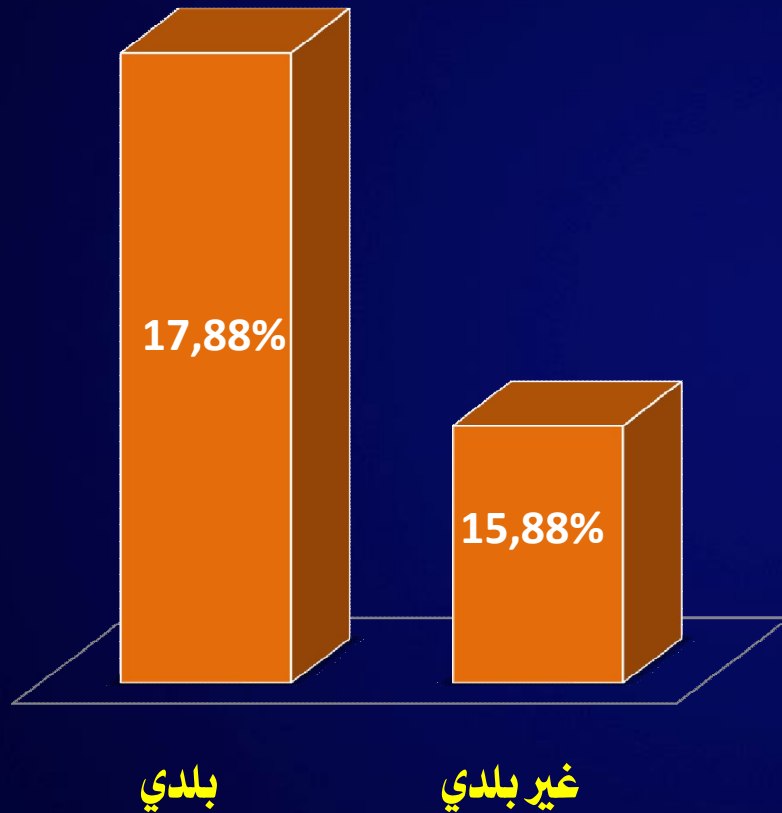
# نسب الممارسة حسب متغير السن



تتصدر الفئة العمرية بين 11 و15 سنة الترتيب حيث يمارس 39.54% منهم أنشطة رياضية أو بدنية. وتستمر هذه النسبة في الانخفاض إلى حدود 3.54% لدى الأفراد البالغين 61 سنة فما فوق.



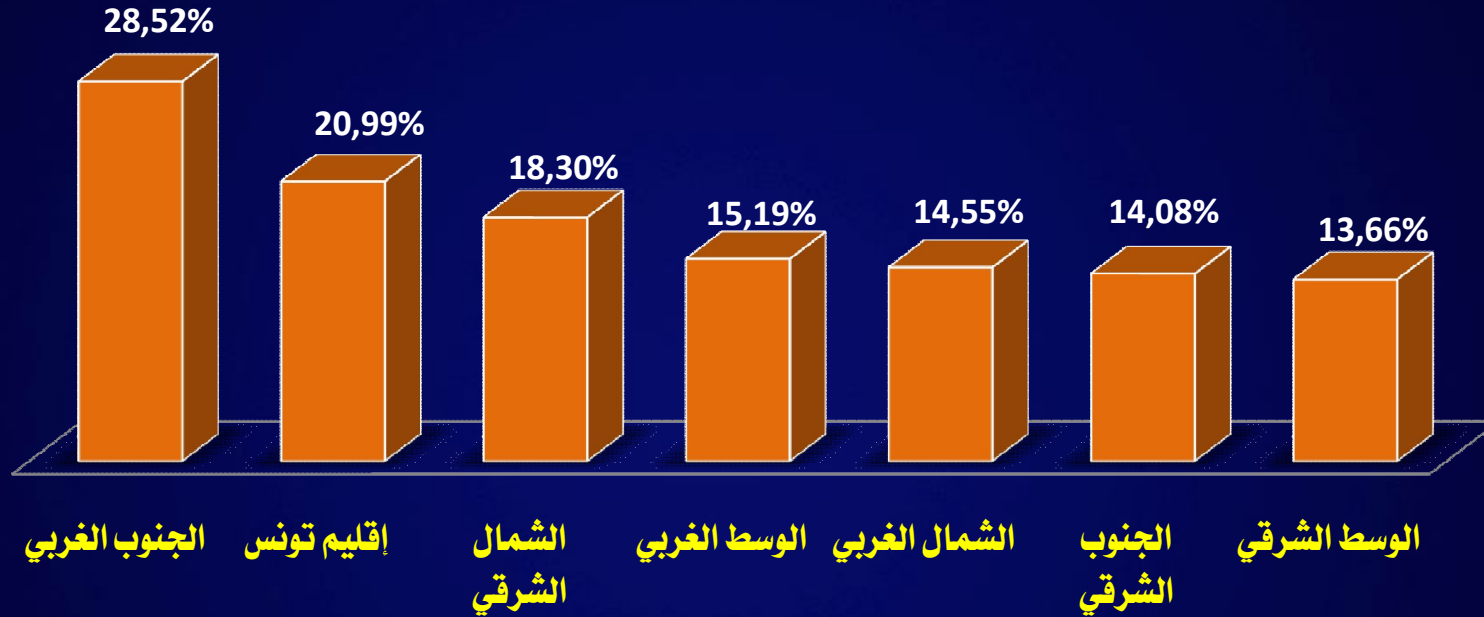
# نسب الممارسة حسب متغير الوسط



تحتل المناطق البلدية الصدارة من حيث  
احتوائها للأنشطة البدنية والرياضية  
(17.88%) مقارنة بالمناطق الغير بلدية  
(15.88%).

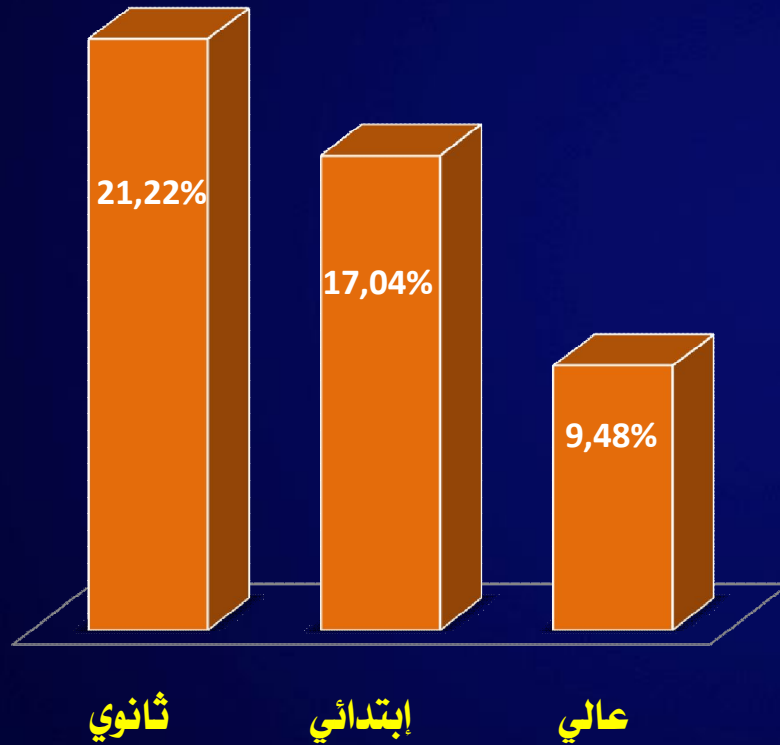


# نسب الممارسة الممارسة البدنية والرياضية حسب متغير الجهة



تتميز الممارسة الرياضية والبدنية لدى التونسيين باعتبار متغير الأقاليم بارتفاع نسبها بدرجة أولى في **الجنوب الغربي** وبصفة أقل بإقليم تونس.

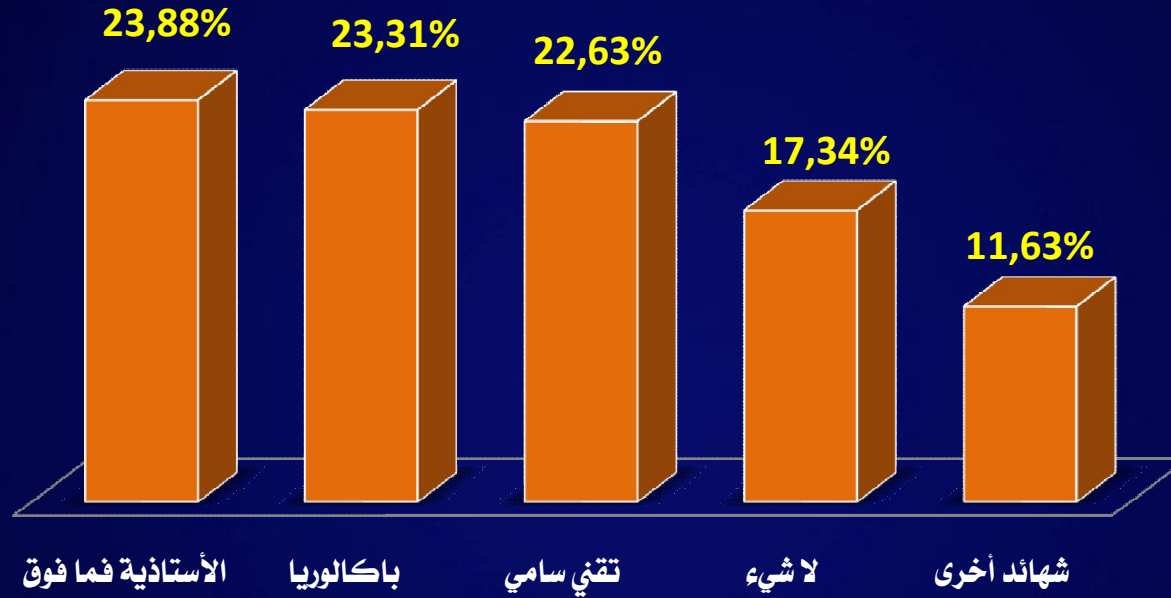
# نسب الممارسة البدنية والرياضية حسب متغير المستوى التعليمي



تبرز النتائج ارتفاع نسبة الممارسين من ذوي  
المستوى التعليمي الابتدائي والثانوي.



# نسب الممارسة البدنية والرياضية حسب متغير الشهاد العلمية



كلما تطور مستوى الشهاد يقابله تطور في نسبة الإقبال على  
ممارسة النشاط الرياضي والبدني.



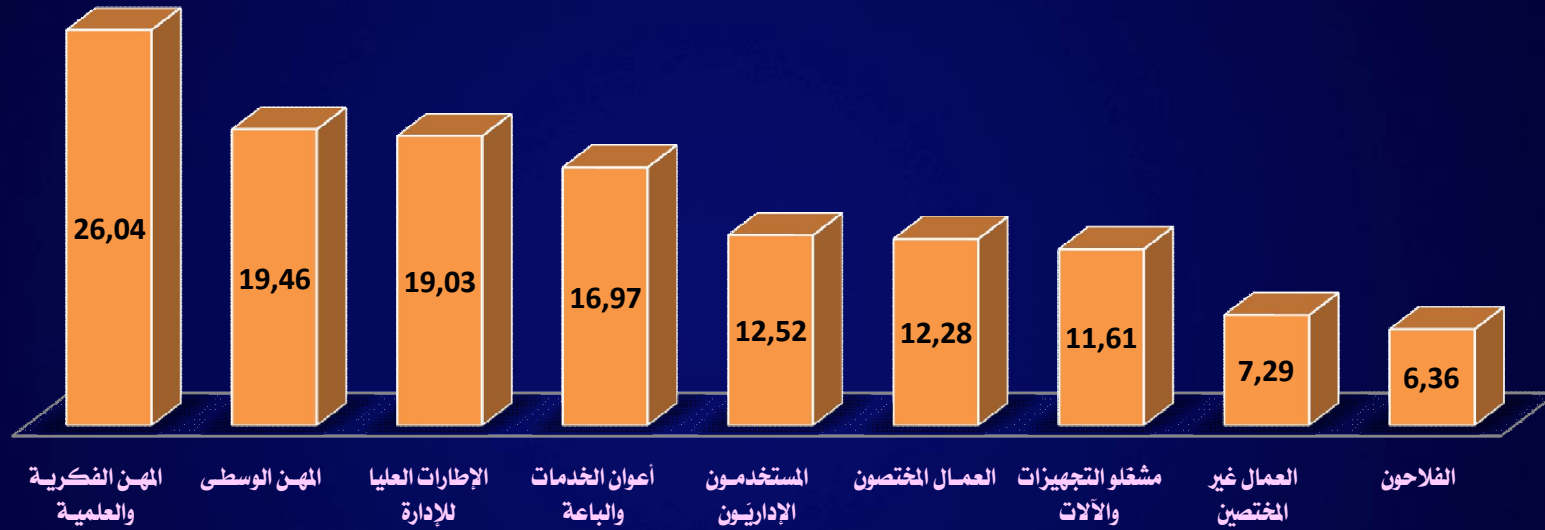
# نسب الممارسة البدنية والرياضية حسب متغير النشاط الاقتصادي



فئة الطلبة والتلاميذ هي الأكثر ممارسة  
للأنشطة البدنية والرياضية. ثم تنخفض  
هذه النسبة عند دخول الحياة العملية لتبلغ  
13.51% لدى المشتغلين.



# نسب الممارسة البدنية والرياضية حسب متغير المهن



تبرز النتائج أهمية نسب ممارسة الأنشطة الرياضية والبدنية لدى الإطارات العليا للدولة وأصحاب المهن العلمية والفكرية وكذلك أصحاب المهن الوسطى .

وشكرا.

